



BILHETE do Sindicato

Acesse: www.metroviarios.org.br

PUBLICAÇÃO DO SINDICATO DOS METROVIÁRIOS SP – FILIADO À **CTB**

06/01/2010 Nº 379

Pres.: Wagner Gomes. Dir. Resp.: Benedito Barbosa. Redação, revisão e diagramação: Marcela F. Oliveira. Impressão: Herculano Falcão.
R. Serra do Japi, 31 – Tatuapé – CEP 03309-000 – São Paulo – SP. F: 2095-3600, Fax: 2098-3233. End. Eletrônico: sindicato@metroviarios-sp.org.br.

Privatização das bilheterias

Justiça suspende processo de licitação

O Tribunal de Contas do Estado (TCE) determinou a suspensão da concorrência que definirá a empresa que será responsável pela gerência de todo o sistema de arrecadação do Metrô, CPTM e SPTrans. Com isso, o Sindicato cancelou o ato público marcado para o dia 5/1, quando aconteceria a abertura dos envelopes da licitação. Não há prazo para a continuidade do processo

Os metroviários e trabalhadores da CPTM e SPTrans têm mais tempo para intensificar a organização e buscar o impedimento da privatização das bilheterias do metrô, ferrovias e ônibus. Isso porque duas empresas que participavam da licitação acionaram o Tribunal de Contas do Estado (TCE), alegando irregularidades na concorrência. O Tribunal acatou a solicitação de esclarecimentos e interrompeu o processo.

Não há datas para a continuidade da licitação. Somente sabe-se que o recesso do TCE termina no dia 11/1, e que a primeira sessão do ano é programada para fevereiro.

Contudo, permanece inviabilizado o projeto do Metrô e governo Serra de entregar mais um serviço público para a iniciativa privada, colocando em xeque a qualidade da prestação de serviços à população e a manutenção de postos de trabalho nas empresas envolvidas.

Como citou o presidente do Sindicato e da CTB nacional, Wagner Gomes, há concordância com a integração das modalidades de transporte, que vai trazer muitos benefícios para a população, mas “*o Estado tem gente competente, sim, para gerir todo o processo e reverter este lucro para o próprio Estado*”.

Para ele, que sintetiza a opinião do Fórum em Defesa dos Transportes Públicos e Contra as Privatizações, não precisam os governos estadual e municipal investir bilhões em blindagem das bilheterias e modernização de sistemas e equipamentos, para depois entregar tudo para a iniciativa privada.

Desta forma, o Estado está privatizando o lucro dos investimentos que fez, e por isso o Fórum continuará acompanhando este trâmite e programa novas ações para conscientizar a população e pressionar as autoridades a cancelar este projeto.

PR vem em fevereiro

O acordo firmado na campanha salarial de maio de 2009 prevê o pagamento da PR em fevereiro de 2010, sendo que, mediante cumprimento das metas pré-estabelecidas, nenhum metroviário receberá valor inferior a R\$ 3.300.

A forma de cálculo da PR é: parcela fixa de R\$ 2.650 + 40% do salário base.

Tarifa de ônibus na capital sobe 17,4%

Desde 4/1 a passagem de ônibus aumentou de R\$ 2,30 para R\$ 2,70, e a integração com trem e metrô passou de R\$ 3,65 para R\$ 4. Com isso, São Paulo passou a ter uma das tarifas mais caras do país, de acordo com a Associação Nacional de Transporte Público (ANTP)

O reajuste efetuado pelo governo de Gilberto Kassab (DEM) representa uma elevação de 17,4%, sendo que a inflação acumulada no período deverá ficar em torno de 15,5%, segundo o IPCA.

As tarifas do Metrô, da CPTM e da EMTU também devem ser reajustadas, de acordo com a

Secretaria de Estado dos Transportes Metropolitanos. Porém, o governo estadual ainda não confirmou a data do reajuste ou o valor das novas tarifas.

Para o superintendente da ANTP, Marcos Bicalho, esta medida afasta a população do transporte público e coletivo, porque “passa a ser mais vantajoso comprar um carro ou uma moto.”

Quem faz duas viagens de ônibus por dia gasta R\$ 92 por mês. Em janeiro, serão R\$ 108, pouco menos do que a prestação de uma moto.

O Sindicato repudia o incentivo ao uso do transporte individual

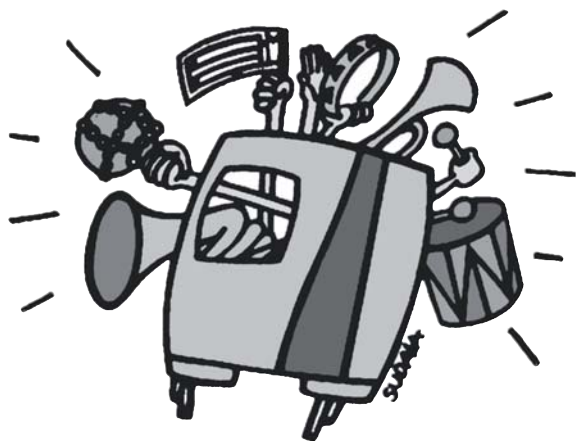
e registra suas críticas quanto à qualidade do transporte coletivo por ônibus.

Diariamente os cidadãos são penalizados pela escassez e superlotação dos ônibus, e pelos gigantescos congestionamentos. Por isso, além de se tornar uma das tarifas mais caras do país, da forma como está, ela não consegue ser justificável.

Para atender as necessidades da população, é preciso ter mais ônibus nas ruas e a efetiva integração com outras modalidades de transporte coletivo, como a ferrovia e o metrô, além de tarifas subsidiadas, acessíveis aos cidadãos.

Banda do Trem Elétrico

“Nosso Carnaval é na Rua”



Nesta **sexta-feira, 8**, acontecerá o lançamento do samba enredo da Banda do Trem Elétrico, que neste ano terá como tema o “Nosso carnaval é na rua”.

A tradicional festa “Esquentando os Tamborins” acontecerá a partir das 20h, no Sindicato.

Na sexta-feira seguinte, **15/1**, vai rolar uma roda de samba; e no sábado, **16/1**, feijoada, com Samba Raiz & Cia, a partir das 13h.

No dia **29/1** será a vez da fes-

ta temática em homenagem aos antigos bailes de carnaval.

Na primeira sexta de fevereiro, **5/2** acontece o concurso da rainha e das princesas, que é a última etapa antes do tradicional desfile, que acontecerá na rua Augusta, dia **12/2**.

Todas as atividades acontecerão na quadra do Sindicato (com exceção do desfile).

Para mais informações, entre em contato com a Banda no telefone 2095-3613.

Programe-se, traga a família e os amigos, e participe!

Carnaval na Colônia de Férias

É muito grande a solicitação de reservas de apartamentos da colônia no carnaval. Por isso, assim como no período das festas de final de ano, o Sindicato realizará um sorteio para definir os metroviários que alugarão cada uma das 30 suítes da colônia.

Os interessados deverão fazer suas inscrições até às 18h de 29/1, sexta-feira, sendo que o sorteio acontecerá às 19h deste mesmo dia.