



A ELEIÇÃO está chegando!

A coleta de votos começa no próximo domingo (24/8) e vai até 29/8, sexta-feira, com

urnas itinerantes em todas as áreas, escalas e turnos de trabalho, no Metrô e nas Linhas 4 e 5.

Veja o roteiro das urnas nas págs. 2, 3, 4, 5 e saiba quando a urna estará na sua área/loca/escala de trabalho.

Eleições Sindicais: de 24 a 29 de agosto/2025.



Conheça as CHAPAS que estão concorrendo nas Eleições

CHAPA 1 – Unidade Metroviária

CHAPA 2 – Chapa dos Metroviários e Metroviárias
(Atual Diretoria) - Para Seguir e Ampliar a Luta

CHAPA 3 – Reconstruindo os Trilhos Para Lutar

CHAPA 4 – Nossa Classe

Tire suas Dúvidas:

➡ Quem pode votar?

Segundo o Estatuto do Sindicato, poderá votar todo associado que na data da eleição for sindicalizado por mais de três meses, estar quite com o Sindicato e estiver no gozo dos direitos sociais conferidos no Estatuto.

➡ Os aposentados podem votar?

Sim! É assegurado o direito de voto ao aposentado que continue mantendo a condição de associado e esteja em dia com suas contribuições mensais conforme dispõe o Art. 91º do Estatuto.

➡ O metroviário que não tiver seu nome na relação de votantes poderá votar?

Sim, desde que seja sindicalizado há mais de três meses, o metroviário votará em lista separada. A regularidade do voto será verificada pela comissão eleitoral. Caso a situação do voto esteja regular e não tenha votado em outra área (voto em duplicidade), seu voto será validado e misturado com os demais, garantindo o seu sigilo.

➡ Quais documentos são necessários para votar?

Conforme o artigo 113º do

Estatuto, são documentos válidos para identificação do eleitor: Crachá com fotografia (Carteira Funcional da Empresa); RG civil; Carteira de Trabalho (CTPS) ou Certificado de Reservista.

➡ Onde votar?

Diversas urnas circularão por todas as áreas e escalas da empresa. **Na semana da eleição, o Sindicato disponibilizará uma urna no horário das 9h às 18h para a votação dos aposentados inativos, e para aqueles que excepcionalmente não conseguiram votar em sua área.**

✓

Roteiro de Urnas

Eleições 2025/2028

➔ 24/agosto (Domingo)

ESCALA A/C(base) + 4x2x6x4

TRECHO 1 – AZUL TUC a PPQ + (Segurança TCS e JPS)	19h/0h30
TRECHO 2 – AZUL OPS — TRD (COPOM) TRD a VGO + (Segurança TDS e BTS + ANS)	19h/22h30 22h30/0h30
TRECHO – 3 AZUL VMN a JAB + (Segurança JBS)	19h/0h30
JAT CP PAT (Bloco “O”)	21h30/23h50 0h/3h
TRECHO 1 – VERMELHA ITQ a PEN + (Segurança ITS)	19h/0h30
TRECHO 2 – VERMELHA CAR a PDS + (Segurança TAT, BSS e PPS)	19h/0h30
PSE + Segurança — PSS	19h/0h30

TRECHO 3 – VERMELHA BFU a GBU + (Segurança RPS, CES e PBO)	19h/0h30
ITT CP PIT (Bloco “F”)	21h30/23h50 0h/3h
TRECHO 1 – VERDE VMD a PSO + (Segurança CLS)	19h/0h30
TRECHO 2 – VERDE VPT a ANR + (Segurança CKS e TIS)	19h/0h30
ANT CP PTI	21h30/23h50 0h/3h
Linha 15 – Prata/MONOTRILHO JCL a VPM + (Segurança ORT e TOI) + (Tráfego ORT/TOI/MAT) CP POT (Bloco “B”)	19h/23h30 0h/3h

➔ 25/agosto (segunda-feira) - DIA

ESCALA B/C(base) + 4x2x6x4

TRECHO 1 – AZUL TUC a PPQ + (Segurança TCS e JPS)	9h/18h
TRECHO 2 – AZUL TRD a VGO + (Segurança TDS e BTS + ANS) CCO Sala Negra (Console Trens/Segurança) OPS — TRD (COPOM) TRD a VGO + (Segurança TDS e BTS + ANS)	9h/11h 11h30/12h30 13h30/15h30 15h30/18h
TRECHO – 3 AZUL VMN a JAB + (segurança JBS)	9h/18h
JAT CP/PAT (Bloco “O”) CP/PAT (Bloco “O”) JAT	9h/11h 11h30/12h30 13h30/14h30 15h/17h30
TRECHO 1 – VERMELHA ITQ a PEN + (Segurança ITS)	9h/18h
TRECHO 2 – VERMELHA CAR a PDS + (Segurança TAT, BSS e PPS)	9h/18h
PSE + Segurança — PSS	9h/18h
TRECHO 3 – VERMELHA BFU a GBU + (Segurança RPS, CES e PBO)	9h/18h
ITT CP/PIT (Bloco “F”) CP/PIT (Bloco “F”) ITT	9h/11h 11h30/12h30 13h30/14h30 15h/17h30

TRECHO 1 – VERDE VMD a PSO + (Segurança CLS)	9h/18h
TRECHO 2 – VERDE VPT a ANR + (Segurança CKS e TIS)	9h/18h
ANT CP/PTI CP/PTI ANT	9h/11h 11h30/12h30 13h30/14h30 15h/17h30
Linha 15 – Prata/MONOTRILHO JCL a VPM + (Seg. ORT e TOI) + (GMT — ORT/TOI/MAT) + (Tráf. ORT/TOI/MAT) CP POT (Bloco “B”) CP POT (Bloco “B”) JCL a VPM + (Seg. ORT e TOI) + (GMT — ORT/TOI/MAT) + (Tráf. ORT/TOI/MAT)	9h/11h 11h30/12h30 13h30/15h 15h/18h
Corretiva/PAT (Bloco “A”) PAT diurno Corretiva/PAT (Bloco “A”) PAT diurno	5h30/6h30 6h30/13h 14h/15h 15h/17h
Corretiva/PIT (Bloco “A”) PIT diurno Corretiva/PIT (Bloco “A”) PIT diurno	5h30/06h30 6h30/13h 14h/15h 15h/17h
Corretiva/PTI (Bloco “E”) PTI diurno Corretiva/PTI (Bloco “E”) (Tarde entrando) PTI diurno	5h30/6h30 6h30/13h 14h/15h 15h/17h

✓ A partir de 25/8 (segunda-feira) haverá uma urna para votação na sede do Sindicato, das 9h/18h.

➔ 25/agosto (segunda-feira) - NOITE

ESCALA A(base) + 4x2x6x4

TRECHO 1 – AZUL TUC a PPQ + (Segurança TCS e JPS)	22h30/0h30
TRECHO 2 – AZUL OPS — TRD (COPOM) TRD a VGO + (Segurança TDS e BTS + ANS) CCO Sala Negra (Console Trens/Segurança)	22h/22h30 22h30/23h30 0h/0h45
TRECHO – 3 AZUL VMN a JAB + (Segurança JBS)	22h30/0h30
JAT CP PAT (Bloco “O”)	21h30/23h50 0h/03h
TRECHO 1 – VERMELHA ITQ a PEN + (Segurança ITS)	22h30/0h30
TRECHO 2 – VERMELHA CAR a PDS + (Segurança TAT, BSS e PPS)	22h30/0h30

PSE + Segurança — PSS	22h30/0h30
TRECHO 3 – VERMELHA BFU a GBU + (Segurança RPS, CES e PBO)	22h30/0h30
ITT CP PIT (Bloco “F”)	21h30/23h50 0h/3h
TRECHO 1 – VERDE VMD a PSO + (Segurança CLS)	22h30/0h30
TRECHO 2 – VERDE VPT a ANR + (Segurança CKS e TIS)	22h30/0h30
ANT CP PTI	21h30/23h50 0h/3h
Linha 15 – Prata/MONOTRILHO JCL a VPM + (Segurança ORT e TOI) + (Tráfego ORT/TOI/MAT) CP POT (Bloco “B”)	22h30/23h30 0h/3h

➔ 26/agosto (terça-feira - DIA)

ESCALA B/D(base) + 4x2x6x4

TRECHO 1 – AZUL GMT — PPQ/CCV TUC a PPQ + (Segurança TCS e JPS) GMT — TUC (ERN + Semanal VPN L1) TUC a PPQ + (Segurança TCS e JPS)	7h/8h 9h/13h 14h/15h 15h/18h
TRECHO 2 – AZUL GMT — LUZ (Semanal ERE/ELM) TRD a VGO + (Segurança TDS e BTS + ANS) GMT — TRD (Esc.5x2 ERN) TRD a VGO + (Segurança TDS e BTS + ANS)	7h/8h 9h/13h 14h/15h 15h/18h
TRECHO – 3 AZUL GMT — SAU (ETS/CCV) VMN a JAB + (Segurança JBS) GMT — PSO (ERN, VPN L1e2, ETM, LUM) VMN a JAB + (Segurança JBS)	5h30/8h 9h/13h 14h/15h 15h/18h
JAT CP/PAT (Bloco “O”) CP/PAT (Bloco “O”) JAT	9h/11h 11h30/12h30 13h30/14h30 15h/17h30
TRECHO 1 – VERMELHA ITQ a PEN + (Segurança ITS) GMT — VTD ITQ a PEN + (Segurança ITS)	9h/13h 14h/15h 15h/18h
TRECHO 2 – VERMELHA CAR a PDS + (Segurança TAT, BSS e PPS) GMT — BAS (REL) CAR a PDS + (Segurança TAT, BSS e PPS)	9h/13h 14h/15h 15h/18h
TRECHO 3 – VERMELHA BFU a GBU + (Segurança RPS, CES e PBO) GMT — BFU BFU a GBU + (Segurança RPS, CES e PBO)	9h/13h 14h/15h 15h/18h
PSE + Segurança — PSS	9h/18h

GMT — ITQ (REL) ITT CP/PIT (Bloco “F”) CP/PIT (Bloco “F”) ITT	7h/8h 9h/11h 11h30/12h30 13h30/14h30 15h/17h30
TRECHO 1 – VERDE VMD a PSO + (Segurança CLS) GMT — LUM (Esc. ELM) VMD a PSO + (Segurança CLS)	9h/13h 14h/15h 15h/18h
TRECHO 2 – VERDE OBRAS – GEM/VPT (Rua Cavour, n 156 ou 72) VPT a ANR + (segurança CKS e TIS) GMT — IMG (Esc. REN + SEP) VPT a ANR + (segurança CKS e TIS)	8h/9h 9h/13h 14h/15h 15h/18h
ANT CP/PTI CP/PTI ANT	9h/11h 11h30/12h30 13h30/14h30 15h/17h30
Linha 15 – Prata/MONOTRILHO JCL a VPM + (Seg.ORT e TOI) + (GMT — ORT/TOI/MAT) + (Tráf. ORT/TOI/MAT) CP POT (Bloco “B”) CP POT (Bloco “B”) JCL a VPM + (Seg.ORT e TOI) + (GMT — ORT/TOI/MAT) + (Tráf. ORT/TOI/MAT)	9h/11h 11h30/12h30 13h30/15h 15h/18h
EPB diurno EPB II + Tráfego EPB EPB diurno	5h/9h 9h/12h 13h/17h
Corretiva/POT (Bloco “A”) POT diurno Corretiva/POT (Bloco “A”) POT diurno	5h30/6h30 6h30/13h 14h/15h 15h/17h
Edifício CIDADE II	9h/17h30

➔ 27/agosto (Quarta-feira - DIA)

CCO + EPB/POT + ADM + Obras

CCO prédio	9h/11h30
CCO Sala Negra (Console Trens/Segurança)	11h30/12h30
CCO prédio	13h30/18h
CCO Sala Negra (Console Trens/Segurança)	18h/18h30
EPB diurno	5h/9h
EPB II + Tráfego EPB	9h/12h
EPB diurno	13h/17h

Corretiva/POT (Bloco "A")	5h30/6h30
POT diurno	6h30/13h
Corretiva/POT (Bloco "A")	14h/15h
POT diurno	15h/17h
Edifício CIDADE II	9h/17h30
GE2/Anália Franco — Rua Engenheiro Cestari, 70	7h/8h
Canteiro/Obras BRÁS	8h/9h
GEO — Rua William Kelvin, 201.	7h/8h45
GEO — Rua Barão de Sabará, s/n.	9h/9h45
GEO — Rua Ática, 577	10h/11h30

➔ 28/agosto (quinta-feira - DIA)

ESCALA E(base) + 4x2x6x4

TRECHO 1 – AZUL GMT — TUC (Semanal MTV) TUC a PPQ + (Segurança TCS e JPS)	7h/8h 9h/18h
TRECHO 2 – AZUL TRD a VGO + (Segurança TDS e BTS + ANS) OPS — TRD (COPOM) TRD a VGO + (Segurança TDS e BTS + ANS)	9h/12h30 13h30/15h30 15h30/18h
TRECHO – 3 AZUL GMT — VMN (Semanal DBV/ELM) VMN a JAB + (Segurança JBS)	5h30/8h 9h/18h
GMT — WJA JAT CP/PAT (Bloco "O") CP/PAT (Bloco "O") JAT	7h/8h 9h/11h 11h30/12h30 13h30/14h30 15h/17h30
TRECHO 1 – VERMELHA ITQ a PEN + (Segurança ITS)	9h/18h
TRECHO 2 – VERMELHA CAR a PDS + (segurança TAT, BSS e PPS)	9h/18h
TRECHO 3 – VERMELHA GMT — REP (Semanal ERE/ELM) (GBU a BFU) + (Segurança RPS, CES e PBO)	5h30/8h30 9h/18h
PSE + Segurança — PSS	9h/18h
GMT — ITQ (REL) ITT CP/PIT (Bloco "F") CP/PIT (Bloco "F") ITT	7h/8h 9h/11h 11h30/12h30 13h30/14h30 15h/17h30
TRECHO 1 – VERDE VMD a PSO + (Segurança CLS)	9h/18h
TRECHO 2 – VERDE OBRAS – GEM/VPT (Rua Cavour, n 156 ou 72) VPT a ANR + (Segurança CKS e TIS) GMT — ANR (Semanal CBI/ELM+MRV/MTR) VPT a ANR + (Segurança CKS e TIS)	8h/9h 9h/13h 14h/15h 15h/18h

ANT CP/PTI CP/PTI ANT	9h/11h 11h30/12h30 13h30/14h30 15h/17h30
Linha 15 – Prata/MONOTRILHO Corretiva/POT (Bloco "A") JCL a VPM + (Seg.ORT e TOI) + (GMT — ORT/TOI/MAT) + (Tráf. ORT/TOI/MAT) CP POT (Bloco "B") CP POT (Bloco "B") JCL a VPM + (Seg.ORT e TOI) + (GMT — ORT/TOI/MAT) + (Tráf. ORT/TOI/MAT)	7h/8h 9h/11h 11h30/12h30 13h30/15h 15h/18h
Linha 4 - Amarela Vila Sônia a Luz (AAS + Manutenção) Luz a Vila Sônia (AAS + Manutenção) PÁTIO VILA SÔNIA (vespertino Man. Material Rodante)	5h30/13h 14h/17h30 18h/18h30
PÁTIO VILA SÔNIA diurno (ADM + Preventiva civil + CCO)	8h/13h30
TRECHO 1 - Lilás Borba Gato a Capão Redondo (AAS + Man. Equip. Fixos) PÁTIO CAPÃO REDONDO diurno (ADM + AAS + CCO) Capão Redondo a Borba Gato (AAS + Man. Equip. Fixos) PÁTIO GUIDO CALOI (vespertino Man. Material Rodante)	5h30/10h 10h30/12h 13h/17h30 18h/18h30
TRECHO 2 - Lilás Chá. Klabin a Campo Belo (AAS + Man. Equip. Fixos) Brooklin (Supervisão de Estação) Eucaliptos (base AAS) Campo Belo a Chá. Klabin (AAS + Manutenção Equip. Fixos) Hosp. São Paulo Brooklin (OT + AAS vespertino)	5h30/11h30 12h/12h30 14h/14h30 14h45/17h 17h15/17h30 17h45/18h45
PÁTIO GUIDO CALOI diurno (Via Perm + Eq. Fixos + Mat. Rodante)	5h30/8h
Brooklin (OT + AAS diurno)	5h30/8h

✓ **A partir de 25/8 (segunda-feira) haverá uma urna para votação na sede do Sindicato, das 9h/18h.**

➡ continua: 28/agosto (quinta-feira - DIA)

CCO prédio	9h/11h30
CCO Sala Negra (Console Trens/Segurança)	11h30/12h30
CCO prédio	13h30/18h
CCO Sala Negra (Console Trens/Segurança)	18h/18h30
Corretiva/PAT (Bloco "A")	5h30/6h30
PAT diurno	6h30/13h
Corretiva/PAT (Bloco "A")	14h/15h
PAT diurno	15h/17h

Corretiva/PIT (Bloco "A")	5h30/6h30
PIT diurno	6h30/13h
Corretiva/PIT (Bloco "A")	14h/15h
PIT diurno	15h/17h
Corretiva/PTI (Bloco "E")	5h30/6h30
PTI diurno	6h30/13h
Corretiva/PTI (Bloco "E")	14h/15h
PTI diurno	15h/17h
Edifício CIDADE II	9h/17h30

➡ 28/agosto (quinta-feira - NOITE)

ESCALA 4x2x6x4 noite

TRECHO 1 - AZUL TUC a PPQ + (Segurança TCS e JPS)	22h30/0h30
TRECHO 2 - AZUL OPS — TRD (COPOM) TRD a VGO + (Segurança TDS e BTS + ANS) CCO Sala Negra (Console Trens/Segurança)	22h/22h30 22h30/23h30 23h45/0h45
TRECHO - 3 AZUL VMN a JAB + (Segurança JBS)	22h30/0h30
JAT CP PAT (Bloco "O")	21h30/23h50 0h/3h
TRECHO 1 - VERMELHA ITQ a PEN + (Segurança ITS)	22h30/0h30
TRECHO 2 - VERMELHA CAR a PDS + (segurança TAT, BSS e PPS) PSE + Segurança — PSS	22h30/0h30 22h30/0h30
TRECHO 3 - VERMELHA BFU a GBU + (Segurança RPS, CES e PBO)	22h30/0h30
ITT CP PIT (Bloco "F")	21h30/23h50 0h/3h
TRECHO 1 - VERDE VMD a PSO + (Segurança GLS)	22h30/0h30
TRECHO 2 - VERDE VPT a ANR + (Segurança CKS e TIS)	22h30/0h30
ANT CP PTI	21h30/23h50 0h/3h
Linha 15 - Prata/MONOTRILHO GMT — TOI (Esc.REL) JCL a VPM + (Seg. ORT e TOI) + (Tráfego ORT/TOI/MAT) CP POT (Bloco "B")	22h/22h30 22h30/23h30 0h/3h
NOTURNO - PÁTIOS E MANUTENÇÃO LINHAS	
PAT noturno	21h/1h
PIT noturno PIT noturno (Bloco C2) PIT noturno (Bloco C1) PIT noturno	21h/21h30 21h30/22h30 22h30/23h30 23h30/1h

PTI (Pátio Tamanduateí) noturno	21h/1h
POT noturno	21h/1h
EPB noturno + EPB II + Tráfego EPB	21h/1h
GMT — TUC (Esc. ERN + Semanal VPN L1)	22h/0h
GMT — PPQ (Semanal ETN/CCV)	22h/23h30
GMT — TRD (Esc.5x2 ERN)	22h/23h30
GMT — VMN (Semanal DBV/ELM)	22h/0h
GMT — PSO (Esc. ERN, VPN L1e2, ETM, LUM)	22h/0h
GMT — IMG (Esc. REN + SEP)	22h/0h
GMT — LUM (Esc. ELM)	22h/0h
GMT — ITQ (Esc.5x2 REL)	22h/23h30
GMT — VTD (Esc. REL)	22h/23h30
GMT — BAS (Esc. REL)	22h/23h30
GMT — BFU (Esc. REL)	22h/0h
GMT — REP (Semanal ERE/ELM)	22h/0h
Linha 4 - NOTURNO PÁTIO VILA SÔNIA noturno (Via Perm. + Rede Área) Vila Sônia à Luz + (AAS + Manutenção)	20h/21h 21h/23h30
TRECHO 1 - Lilás PÁTIO GUIDO CALOI noturno (Via Perm. + Eq Fixos + Mat. Rodante) PÁTIO CAPÃO REDONDO noturno (Manutenção civil) Capão Redondo a Borba Gato (AAS + Man. Equip. Fixos)	20h/20h30 21h/21h30 21h30/23h30
TRECHO 2 - Lilás Brooklin a Chá. Klabin (AAS + Manutenção Equip. Fixos)	20h/23h30

✓ A partir de 25/8 (segunda-feira) haverá uma urna para votação na sede do Sindicato, das 9h/18h.

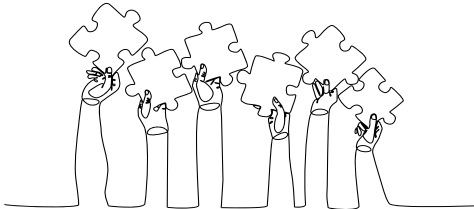
➔ 29/agosto (sexta-feira)


ESCALA E/D(base) + 4x2x6x4

TRECHO 1 – AZUL TUC a PPQ + (Segurança TCS e JPS)	9h/18h
TRECHO 2 – AZUL TRD a VGO + (Segurança TDS e BTS + ANS) CCO Sala Negra (Console Trens/Segurança) OPS — TRD (COPOM) TRD a VGO + (Segurança TDS e BTS + ANS)	9h/11h30 11h45/12h30 13h30/15h30 15h30/18h00
TRECHO – 3 AZUL VMN a JAB + (Segurança JBS)	9h/18h
JAT CP/PAT (Bloco “O”) CP/PAT (Bloco “O”) JAT	9h/11h 11h30/12h30 13h30/14h30 15h/17h30
TRECHO 1 – VERMELHA ITQ a PEN + (Segurança ITS)	9h/18h
TRECHO 2 – VERMELHA CAR a PDS + (Segurança TAT, BSS e PSS)	9h/18h
PSE + Segurança — PSS	9h/18h
TRECHO 3 – VERMELHA BFU a GBU + (Segurança RPS, CES e PBO)	9h/18h
ITT CP/PIT (Bloco “F”) CP/PIT (Bloco “F”) ITT	9h/11h 11h30/12h30 13h30/14h30 15h/17h30
TRECHO 1 – VERDE VMD a PSO + (Segurança CLS)	9h/18h
TRECHO 2 – VERDE (VPT a ANR) + (Segurança CKS e TIS)	9h/18h
ANT CP/PTI CP/PTI ANT	9h/11h 11h30/12h30 13h30/14h30 15h/17h30

Linha 15 – Prata/MONOTRILHO JCL a VPM + (Seg.ORT e TOI) + (GMT — ORT/TOI/MAT) + (Tráf. ORT/TOI/MAT) CP POT (Bloco “B”) CP POT (Bloco “B”) JCL a VPM + (Seg.ORT e TOI) + (GMT — ORT/TOI/MAT) + (Tráf. ORT/TOI/MAT)	9h/11h 11h30/12h30 13h30/15h 15h/18h
Corretiva/POT (Bloco “A”) ORT/Tráfego CP POT (Bloco “B”) CP POT (Bloco “B”) ORT/Tráfego	7h/8h 9h/11h 11h30/12h30 13h30/15h 15h30/17h30
Linha 4 - Amarela Vila Sônia a Luz (AAS + Manutenção) Luz a Vila Sônia (AAS + Manutenção) PÁTIO VILA SÔNIA (vespertino Man. Material Rodante)	5h30/13h 14h/17h30 18h/18h30
PÁTIO VILA SÔNIA diurno (ADM + Preventiva civil + CCO)	8h/13h30
TRECHO 1 - Lilás Borba Gato a Capão Redondo (AAS + Man. Equip. Fixos) PÁTIO CAPÃO REDONDO diurno (ADM + AAS + CCO) Capão Redondo a Borba Gato (AAS + Man. Equip. Fixos) PÁTIO GUIDO CALOI (vespertino Man. Material Rodante)	5h30/10h 10h30/12h 13h/17h30 18h00/18h30
TRECHO 2 - Lilás Chá. Klabin a Campo Belo (AAS + Man. Equip. Fixos) Brooklin (Supervisão de Estação) Eucaliptos (base AAS) Campo Belo a Chá. Klabin (AAS + Man. Equip. Fixos) Hosp. São Paulo Brooklin (OT + AAS vespertino)	5h30/11h30 12h/12h30 14h/14h30 14h45/17h 17h15/17h30 17h45/18h45
PÁTIO GUIDO CALOI diurno (Via Perm + Eq Fixos + Mat. Rodante)	5h30/7h30
Brooklin (OT + AAS diurno)	5h30/8h

✓ A partir de 25/8 (segunda-feira) haverá uma urna para votação na sede do Sindicato, das 9h/18h.





ELEIÇÃO SINDICAIS:

de 24 a 29 de agosto de 2025

PARTICIPE!

Conheça as **CHAPAS** que estão disputando as ELEIÇÕES SINDICAIS – gestão 2025/2028

CHAPA 1: Unidade Metroviária

DIRETORIA EXECUTIVA:

Presidência: Wagner Fajardo Pereira

Vice-Presidência: Geraldo Ribeiro Guimarães Neto

Secretaria Geral: Rodrigo Dell Amonica Kabori

Secretaria de Finanças: José Vanderlei da Silva

Sec. de Adm., Patrimônio e Pessoal: Luciana Benute Riekmann

Secretaria de Imprensa e Comunicação: Almir de Castro

Secretaria de Formação Sindical: Pedro Alessandro Freitas Lourenço

Secretaria de Assuntos Jurídicos: Elaine Damásio de Alencar Pereira

Secretaria de Esporte, Lazer e Cultura: Rachel Santana

Secretaria de Políticas Sociais: Douglas Martins Dias

Sec. de Assuntos da Discriminação Ra-

cial: César Amaral Teixeira

Sec. de Assuntos da Situação da Mulher: Raphaella Lima dos Santos

Sec. de Assuntos de Saúde e Cond. de Trabalho: Dalmo Sebastião Braz

Secretaria de Ass. Socioeconômicos e Tecnológicos: José Carlos de Sousa (L 5)

Sec. de Assuntos da Privatização e Terceirização: Edson Luiz Fogo

Secretaria de Organização: Marinésio de Jesus Sutério

Secretaria de Relações Intersindiciais: Nailton Alves dos Santos

Secretaria de Assuntos Previdenciários: Marcio Jose Correa

Sec. Ass. LGBTTs, Div. Sexual e Id. de Gênero: Marcos de Abreu Freire

Sec. da Pessoa com Deficiência: Rafael Andrade Gonçalves da Silva

CONSELHO FISCAL: Arthur Julião Silva, Hipólito Antônio Pimenta da Rocha, Israel

Gomes Costa, José Carlos Barbosa Nobre e Myrian de Lourdes Gonçalves.

DIRETORIA DE BASE: Adilson José de Arruda, Alex Martins Rodrigues, Andreia Gomes Zanardo, Arilson Barreto dos Santos, Carlos Henrique Heilig São Severino, Carlos Marcelo de Aquino Amorim, Claudimar Fernandes, Daniel Francisco de Moraes, Diego Guimarães Pereira, Ednilson Zatorre de Lima, Efraim Gomes de Almeida Junior, Gilmaro Bacelar Ferreira, Milene Gonçalves Dias, Nathalia Caloni, Paulo Cunha Barreto, Pedro Augustinelli Filho, Raulison Eduardo Miatto, Regiane Sabino Pereira, Reginaldo Leandro de Souza, Renato Ribeiro da Silva, Ricardo Dourado, Rosa Maria Anacleto, Rubia Kaun de Oliveira, Sidney Antonio Santos, Silvia Eneida Verdasca, Thiago César Dias e Washington de Araújo Bandeira.

SUPLENTEs: Airtton Souza Rufino, André Ramos da Silva, Elaine Carolina Brito e Silva, Hélio José de Souza e Rogéria Barreto.

CHAPA 2: Chapa dos Metroviários e Metroviárias (Atual Diretoria) – Para Seguir e Ampliar a Luta

DIRETORIA EXECUTIVA:

Presidência: Dagnaldo Gonçalves Pereira

Vice-Presidência: Altino de Melo Prazeres Júnior

Secretaria Geral: Bernardo Figueiredo de Lima;

Secretaria de Finança: Ana Cláudia Borquin Eustáquio;

Secretaria de Administração, Patrimônio e Pessoal: Edgard Balestro;

Secretaria de Imprensa e Comunicação: Camila Ribeiro Duarte Lisboa

Secretaria de Formação Sindical: Charles Alves Ferreira (Linha 5)

Sec. de Assuntos Jurídicos: Raquel Barbosa Amorim de Saint Falbo

Secretaria de Esporte, Lazer e Cultura: Roberto Morato Sales da Silva

Secretaria de Políticas Sociais: Karen Regina Amorim Carmo

Sec. de Assuntos da Discriminação Ra-

Secretaria de Assuntos da Situação da Mulher: Daniela Possebon

Sec. de Ass. de Saúde e Cond. de Trab.: Camilo Henrique Fernandes Martin

Sec. de Ass. Socioeconômicos e Tec.: Tia go Santos de Jesus (Linha 5)

Sec. de Assuntos da Privatização e Terceirização: William Lima Felipe

Secretaria de Organização: Arthur de Andrade de Oliveira

Secretaria de Relações Intersindiciais: Diego Weidemann Rache Vitello

Secretaria de Assuntos Previdenciários: Alexandre Carvalho Leme

Sec. Ass. LGBTTs, Div. Sex. e Id. de Gênero: Luna Marchesi Leal Amorim.

Secretaria da Pessoa com Deficiência: Guilherme Sena Bernardes

CONSELHO FISCAL: Antônio Takahashi, Eli Mário Moraes Magalhães Júnior, João Antônio Petruskas, José Roberto Lopes Cajé e Tays Gomes Calhado.

DIRETORIA DE BASE: Ailton Evangelista da Silva, Almir Rogério Cyrino, Anderson Roberto de Souza, Antônio Sabino Filho, Camila Farão, Cauê Coelho Rangel, Daniel Barbosa Bocalini, Danilo Bernardino Belém, Danillo de Oliveira Lima, Diego Almeida Brianezi, Domingos Caputo, Fabiana Borges Moreira, Flávio Rogério Gomes dos Santos, Gabriela Chaves Farrabrás, Geraldo Loures Quintão, Jozualdo Medeiros Brandão Filho, Lucas Madureira de Andrade, Mariana Dantas Santos, Marisa dos Santos Mendes, Michel Fogaça, Paulo Otávio Alves de Almeida, Rafael Ocanha de Almeida, Robson Vieira da Silva, Rodrigo Barbosa Trindade (Linha 5), Sandro Paes e Barros, Sérgio Renato da Silva Magalhães e Vanderlei Cardoso Francisco

SUPLENTEs: Adelson Abrahão Garcia Lemos, Carlos Henrique Griesse Neto, Eliana Antônia Martins Queiroz, Narciso Fernandes Soares e Rodrigo Inácio da Costa.

Conheça as CHAPAS que estão disputando as ELEIÇÕES SINDICAIS – gestão 2025/2028 (continuação)

CHAPA 3: Reconstruindo os Trilhos Para Lutar

DIRETORIA EXECUTIVA:

Presidência: Alex Santana Vieira

Vice-Presidência: Messias Justino dos Santos

Secretaria Geral: Alex Adriano Alcazar Fernandes

Secretaria de Finanças: Felipe Feitoza Carvalho

Sec. de Adm., Patrimônio e Pessoal: Rodrigo Armando da Silva

Sec. de Imprensa e Comunicação: Thiago Baptista Mathias de Carvalho

Sec. de Formação Sindical: Gustavo Ubatá Alvarez Cordeiro de Matos

Secretaria de Assuntos Jurídicos: André Renato Antunes Saraiva

Secretaria de Esporte, Lazer e Cultura: Leonardo Davi Lisboa Ribeiro

Secretaria de Políticas Sociais: Wellington de Carvalho Evangelista

Sec. de Assuntos da Discriminação Racial: Juliana Almeida Clemente

Secretaria de Assuntos da Situação da Mulher: Mirelle Lopes da Silva

Sec. de Ass. de Saúde e Cond. de Trabalho: Ronaldo Campos de Oliveira

Sec. de Assuntos Socioeconômicos e Tecnológicos: Ricardo Senese

Sec. de Ass. da Privatização e Terceirização: Matheus Lorenzi Martins

Secretaria de Assuntos Organização: Inaya Fukai Modler

Sec. de Assuntos de Relações Intersindicais: Caio Peretti dos Santos

Secretaria de Assuntos Previdenciários: Andréa Lemos da Silva

Sec. Ass. LGBTQTs, Div. Sexual e Id. de Gênero: Rafael Costa Kawakubo

Secretaria da Pessoa com Deficiência: Taise Oliveira Gomes

CONSELHO FISCAL: Erick Demetrius Couto de França, Liduina Dantas Fernandes, Luiz Ricardo da Silva Moura, Renato Rodrigues de Melo e Ricardo Lourenço Machado.

DIRETORIA DE BASE: Adelino Gonçalves dos Santos, Adriana Gomes Zampieri, Ana Beatriz Salomão Vieira, Anderson de Santana, Bruno Olian, Claudio Roberto Alves Ribeiro, Durval Negrini Junior, Elida Fernanda de Oliveira Cardozo, Evelyn Venturini Di Loreto, Felipe Corrêa Guaré, Gabriel Soares Simon, George Luiz de Araújo Martins, José Alexandre Roldan Rodrigues, Jorge Marques Rezende Junior, Lucas Marçal da Silva, Luiz Felipe Cavalcante Zuchelli, Marcelo Alves Oliveira, Marcelo Garcia Schiavo, Marcos Eufrazio Gugoni, Mauricio Meira Martins, Paulo Eduardo Attilio, Raimundo Borges Cordeiro de Almeida Filho, Rogério Paulo Garcia, Rômulo Matheus da Costa, Shigueko Nagamine, Thiago Carvalho Leme e Weigert Teixeira dos Reis.

SUPLENTES: Ana Maria Mazzone, Cesar Augusto Moraes de Oliveira, Fabio João Diogo, José Felipe de Oliveira Guimarães e Wilson de Oliveira Malaquias.

CHAPA 4: Nossa Classe

DIRETORIA EXECUTIVA:

Presidência: Marília Cristina Ferreira

Vice-Presidência: Francielton Bananeira Reis

Secretaria Geral: Fernanda Peluci Reinhold

Secretaria de Finanças: Tarcísio Rodrigues de Moura

Sec. de Adm., Patrimônio e Pessoal: Fabrício Emmerich de Barros

Secretaria de Imprensa e Comunicação: Felipe Mariante Guarnieri

Secretaria de Formação Sindical: Rodrigo Thiago de Souza

Secretaria de Assuntos Jurídicos: João Damasco Rosa Filho

Secretaria de Esporte, Lazer e Cultura: Juliano Romano Manhani

Secretaria de Políticas Sociais: Thiago Henrique dos Santos Lima

Sec. de Assuntos da Discriminação Ra-

cial: Priscila Guedes da Silva

Secretaria de Assuntos da Situação da Mulher: Camila Pivato Ferreira

Sec. de Ass. de Saúde e Cond. de Trab.: Luis Fernando Salles da Silva

Sec. de Ass. Socioeconômicos e Tec.: Julius Emilio Alvares da Silva

Sec. de Ass. da Priv. e Terceirização: Tamielis Fernanda Carvalho da Silva

Secretaria de Assuntos Organização: Larissa Regina Ribeiro

Secretaria de Assuntos de Relações Intersindicais: Claudomiro Pontani

Secretaria de Assuntos Previdenciários: Vanderlei Tome Martins

Sec. Ass. LGBTQTs, Div. Sexual e Id. de Gênero: Mirian Oliveira da Silva

Secretaria da Pessoa com Deficiência: Rafael Santos de Lima

CONSELHO FISCAL: Gabriela Cavalcante

Leone, Luciano José Gonçalves de Souza, Luis Frederico Lida Kinoshita, Mario Tieni e Mayara Cristina Guerreiro Lopes dos Santos.

DIRETORIA DE BASE: Akira Oshiro, Alessandro Nicacio da Silva, Daniel Miyagi Nakano, Danilo Henrique Soares e Silva, Edmundo Santos Lima, Erasmo Lopes Eduardo, Gabriel Amorim, Helio Menino da Silva Junior, Ivan Santos Pereira, Juliana Tostes Korri, Loren Gomes Nogueira Maia Pereira, Marcos Vinicius Bolognini Nascimento, Narjara Ito Bogos, Paulo Augusto Araujo Magalhães, Ramon Votre, Roberto Okada, Rodinei Hipólito da Cruz, Rosa Maria Pereira da Silva e Wellington Xavier da Silva.

SUPLENTES: Amanda Bolognini Nascimento, Benetido Leite de Lima, Matheus Kassaoka Somekava e Welson de Sandri.