



**BILHETE
DO SINDICATO**

6 de fevereiro de 2026

Nº **779**

www.metroviarios.org.br

Uma
publicação
do



SINDICATO DOS
**METROVIÁRIOS e
METROVIÁRIAS SP**

✉ sindicato@metroviarios-sp.org.br

f /MetroviariosSP

Filiado à

FENAMETRO
FEDERAÇÃO NACIONAL DOS METROVIÁRIOS

📷 /metroviarios_SP

PDI: Plano de DESTRUIÇÃO Ilimitada

**Sem concurso desde 2016, nova rodada do PDI
serve à destruição da empresa pública**

Sabemos que uma parte dos nossos colegas pretende sair da Companhia e aguarda uma oportunidade mais favorável através do PDI. O problema é que, desde 2016, o Metrô já abriu 3 PDVs e 5 PDIs, mas não abriu nenhum concurso. Ou seja, **são 10 anos demitindo sem nenhuma reposição!**

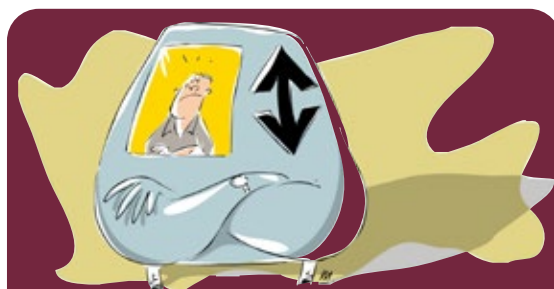
Essa estratégia de esvaziamento da empresa pública é uma tática de destruir e privatizar

por dentro, colocando a terceirização como alternativa à ocupação dos postos e funções de trabalho esvaziados pelas demissões.

Também é um absurdo que a empresa abra novas inscrições ao PDI sem concretizar as demissões do PDI anterior, deixando no limbo as pessoas inscritas, porém não demitidas no plano mais velho.

**O METRÔ PRECISA DE
MAIS FUNCIONÁRIOS!
#ConcursoPúblicoJá**

Foto: arquivo/Sindicato



Categoria encontra-se em ESTADO de GREVE. ATENÇÃO para o CALENDÁRIO de MOBILIZAÇÃO:

- **10 a 12/2:**
UTILIZAÇÃO da CAMISETA do Sindicato
- **11/2:**
ASSEMBLEIA

**Plano de Carreira:
PELA ABERTURA DE
NEGOCIAÇÃO!
STEP PARA TODOS!**

Funcionários da CPTM começam a trabalhar no Metrô a partir de 9/2

O convênio feito entre Metrô e CPTM começa a se concretizar na próxima segunda-feira

A primeira demanda do Metrô que será coberta com os ferroviários é a operação da Linha 17. Apesar de pertencer à ViaMobilidade, há previsão contratual da Linha 17 ter a operação iniciada pelo Metrô público.

A privatização da CPTM foi um dos grandes absurdos promovidos pelo governo Tarcísio. Como viemos denunciando durante toda a campanha unificada contra as privatizações, a entrega das linhas da CPTM vai piorar as condições do transporte sobre trilhos em São Paulo. Junto com isso, ela pode significar o fim do emprego de centenas de trabalhadores.

Neste contexto, o convênio que permite a vinda de



Foto: arquivo/Sindicato

funcionários da CPTM para o Metrô público é um paliativo importante. Junto a ele, há a batalha pela aprovação do PL 730/2025, de autoria do deputado estadual Guilherme Cortez (PSOL), que prevê a absorção dos funcionários da CPTM pelo Metrô.

O Metrô SP precisa de funcionários e essa é a principal luta da nossa categoria. A direção da empresa escolhe ampliar as

terceirizações como resposta à crise do quadro de funcionários. Um erro muito grave, que só contribui para precarizar o serviço metroviário.

O convênio com a CPTM e a possibilidade de absorção dos ferroviários pelo Metrô são alternativas à terceirização muito menos prejudiciais ao serviço público porque elas preservam o concurso público. E boa parte do conhecimento e do serviço ferroviário é comum ao do Metrô. Isso também deveria ser considerado como alternativa aos pregões de terceirização que o Metrô insiste em fazer na Manutenção.

Esta situação, porém, não elimina a necessidade de abrir concurso público para o Metrô, sobretudo agora diante do novo PDI aberto.

#ConcursoPúblicoJá

Pela aprovação do PL 730/2025!

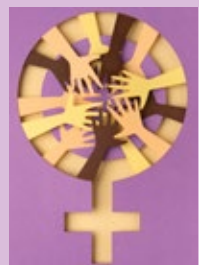
Assine a PETIÇÃO e fortaleça essa batalha!



ACESSE pelo QRCode acima

8 de março: Dia de luta da mulher trabalhadora!

A Secretaria de Mulheres do Sindicato convida para reunião de organização das atividades relativas ao dia 8/3. A reunião acontece no dia 11/2, às 10h e às 17h30. Além da participação no tradicional Ato, o Sindicato pretende realizar atividades nas áreas.



GRANDE DESFILE

13/2
SEXTA-FEIRA

CONCENTRAÇÃO:

A partir das 18h, na Rua Matias Aires, esquina com a Rua Augusta

A PARTIR DAS 20H



Uma publicação do



Presidente: Dagnaldo Gonçalves Pereira. **Diretora de Imprensa:** Camila Lisboa.

Arte: Maria Fígaro, MTb 25.888-SP.

Sede: Rua Padre Adelino, 700 – Belém – CEP: 03303-000 – São Paulo – SP. Fone: (11) 2095-3600.