

Alckmin ATACA o Metrô com privatização e corte no orçamento!

Demonstrando mais um descompromisso com o futuro do estado, Alckmin anuncia que pretende privatizar a Linha 5 e o monotrilho e corta investimento para ampliação do metrô

Em um momento que o modelo de privatização do Metrô passa por uma crise, com denúncias de corrupção, obras paradas e atrasadas, o governo estadual anuncia a intenção de privatizar a Linha 5 do Metrô, que é lucrativa. Como se não bastasse este

absurdo o governo enviou à Assembleia Legislativa uma proposta de orçamento para 2016 que reduz em 28% os investimentos na empresa estatal. A população precisa de MAIS METRÔ e para isso a empresa necessita de mais investimento.

Dilma quer entregar metrôs de MG e RS

Em julho, o governo Dilma (PT) anunciou que quer privatizar os metrôs de Belo Horizonte (MG) e Porto Alegre (RS). Desde então, os sindicatos têm realizado uma grande campanha para evitar a entrega do transporte público aos grandes empresários.

Privatização significa aumento da tarifa e perda de qualidade dos serviços prestados à população. Não à entrega dos metrôs para os empresários!

Mande textos e fotos contra a privatização para o Sindicato:



WhatsApp:
97469-3302



www.facebook.com/
sindicatodosmetroviariosdesaopaulo

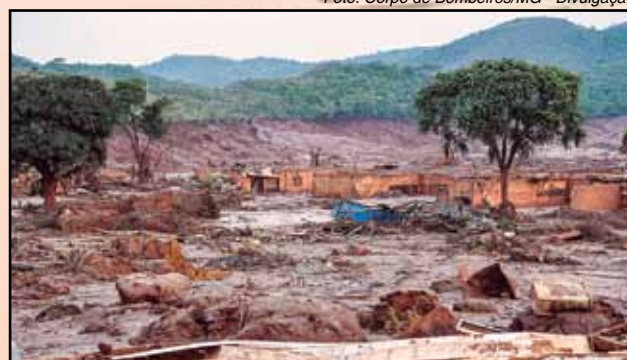
Tragédia em Mariana. Privatização é isso!

No início de novembro o país inteiro se assustou com o maior crime humano e ambiental da nossa história: o rompimento da barragem do Fundão em Mariana (MG)

A tragédia provocou mortes (o número total ainda é desconhecido), destruição de casas, escolas e lojas. A lama repleta de produtos químicos exterminou o Rio Doce e deixou mais de 700 mil pessoas sem água.

O que os grandes jornais não dizem é quem são os responsáveis por essa tragédia. Vamos aos fatos. Em 1997, a Vale do Rio Doce, antes uma mineradora estatal, foi privatizada pelo governo Fernando Henrique Cardoso (FHC). A Vale é a controladora da Samarco, que administra as barragens.

Mineradoras têm de contar com corpo técnico



para a manutenção de suas barragens, mas privatizada o foco é o lucro e não a segurança.

A Vale é a responsável por este crime ambiental.

CARTA ABERTA À POPULAÇÃO

Alckmin, o exterminador do futuro ATACA A EDUCAÇÃO com fechamento de escolas

Fotos: Rovena Rosa/Agência Brasil



Já são mais de 170 escolas estaduais ocupadas por estudantes. O movimento começou no dia 11 de novembro com a ocupação da E.E. Diadema e da Fernão Dias Paes, após o governo estadual anunciar o fechamento de, ao menos, 94 escolas

Em setembro deste ano, o governador Geraldo Alckmin (PSDB) anunciou, sem discutir com a comunidade escolar, que as unidades de ensino do estado passariam por uma “reorganização”.

O modelo prejudica ainda mais a educação, resultando no fechamento de escolas, na transferência de milhares de crianças para longe de suas casas, na demissão de professores e privatização do ensino.

Seguindo o exemplo da luta de junho de 2013, os

estudantes surpreenderam, ocupando as escolas buscando diálogo com o governo.

Alckmin respondeu pedindo à Justiça que concedesse a reintegração de posse das escolas ocupadas e mandando a polícia bater e apreender as crianças. Felizmente, a Justiça negou o pedido do governo e as ocupações aumentaram.

Estes estudantes são verdadeiros heróis em luta por uma educação pública e de qualidade para todos, por isso contam com o apoio de toda a população!

HOJE
Dia 27/11

MANIFESTAÇÃO DOS PROFESSORES
Às 14h, no vão livre do Masp (avenida Paulista)
Nenhuma escola fechada! Nenhuma sala superlotada!

