



BILHETE DO SINDICATO

19 de março de 2022

Nº 703

www.metroviarios.org.br

Uma
publicação
do



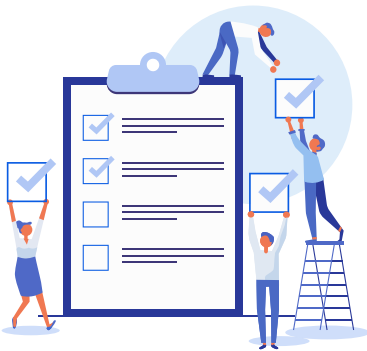
SINDICATO DOS
**METROVIÁRIOS e
METROVIÁRIAS SP**

✉ sindicato@metroviarios-sp.org.br

f /MetroviariosSP

📷 /Metroviarios_SP

Plebiscito decide por **PRESIDENCIALISMO** e eleições **MAJORITÁRIAS**



Em Plebiscito do Sindicato realizado entre os dias 14 e 18 de março, de forma virtual, a maioria decidiu pelo modelo de gestão **PRESIDENCIALISTA**, com **72,73%** dos votos, contra **26,05%** do Colegiado/Coordenação. E pela composição da diretoria **MAJORITÁRIA**, com **49,26%** dos votos, contra **48,44%** para a Diretoria Proporcional



■ Votos: 385 - Colegiado/Coordenaç..., 26,05%
■ Votos: 1075 - Presidencialismo, 72,73%
■ Votos: 18 - Abstenção, 1,22%

Para o **MODELO DE GESTÃO** do sindicato, escolha uma opção:



■ Votos: 716 - Diretoria Proporcional, 48,44%
■ Votos: 728 - Diretoria Majoritária, 49,26%
■ Votos: 27 - Abstenção, 1,83%

Em relação a **COMPOSIÇÃO DA DIRETORIA**, escolha uma opção:

Por isso, a próxima direção do Sindicato dos Metroviários e Metroviárias de São Paulo obedecerá os seguintes critérios:

No **PRESIDENCIALISMO** a diretoria deixa de ser no modelo de colegiado e ao invés de 3 coordenadores gerais, passa a ter a figura da presidência e as secretarias também deixam de ser colegiadas.

Na composição **MAJORITÁRIA** a diretoria, que era formada proporcionalmente ao número de votos de cada chapa, passa a ser formada integralmente pela chapa que vencer a eleição do Sindicato.

Em breve será realizada uma Assembleia para referendar as mudanças estatutárias que foram deliberadas no Congresso e no Plebiscito.